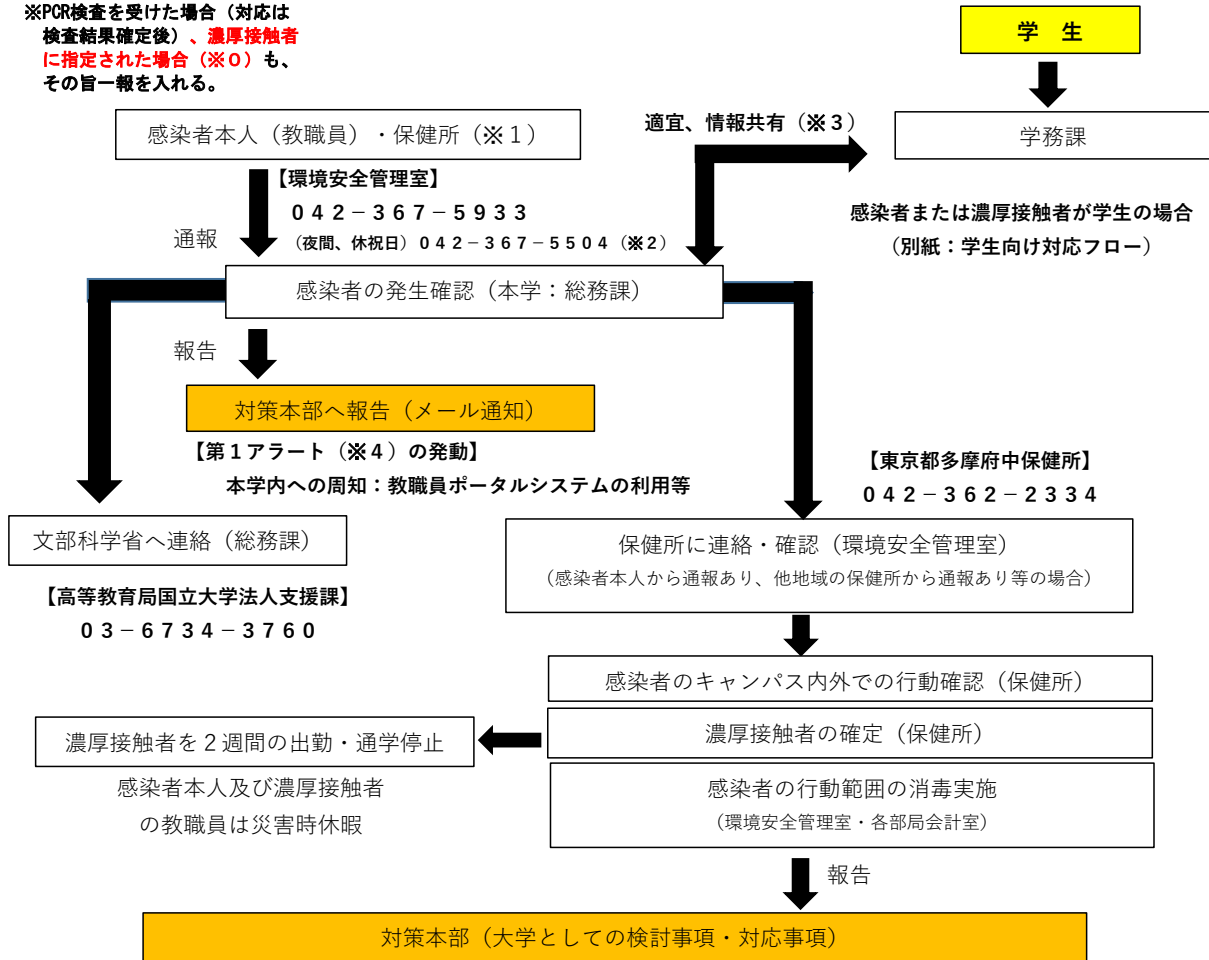


感染者発生確認時に想定される対応等について（6月15日以降）

本学の教職員、学生に感染者が発生した場合の基本的な連絡系統、想定される本学としての検討及び対応事項について整理。

※PCR検査を受けた場合（対応は検査結果確定後）、濃厚接触者に指定された場合（※0）も、その旨一報を入れる。



- ・保健所からの情報提供を踏まえた第2アラート（※5）の発動について検討
- ・臨時休業の必要性について検討
- ・臨時休業する場合、休業期間の検討
- ・必要に応じて、学生寮、国際交流会館等、学生の生活空間の取扱いについて検討
- ・キャンパス等における盗難対策の徹底
- ・学生、保護者や業者等、本学関係者への情報発信（ホームページ等） など

教職員・学生の対応

- ・引き続き、告示、行動規範の徹底
(<https://www.tuat.ac.jp/NEWS/important/corona.html>)

（※0）保健所からの指示を当該報告者から確認の上、必要な対応を検討

（※1）感染者の在住地域の保健所の可能性もあり

（※2）守衛室から緊急連絡網に基づき連絡

（※3）保健所から情報提供（臨時休業の判断材料）

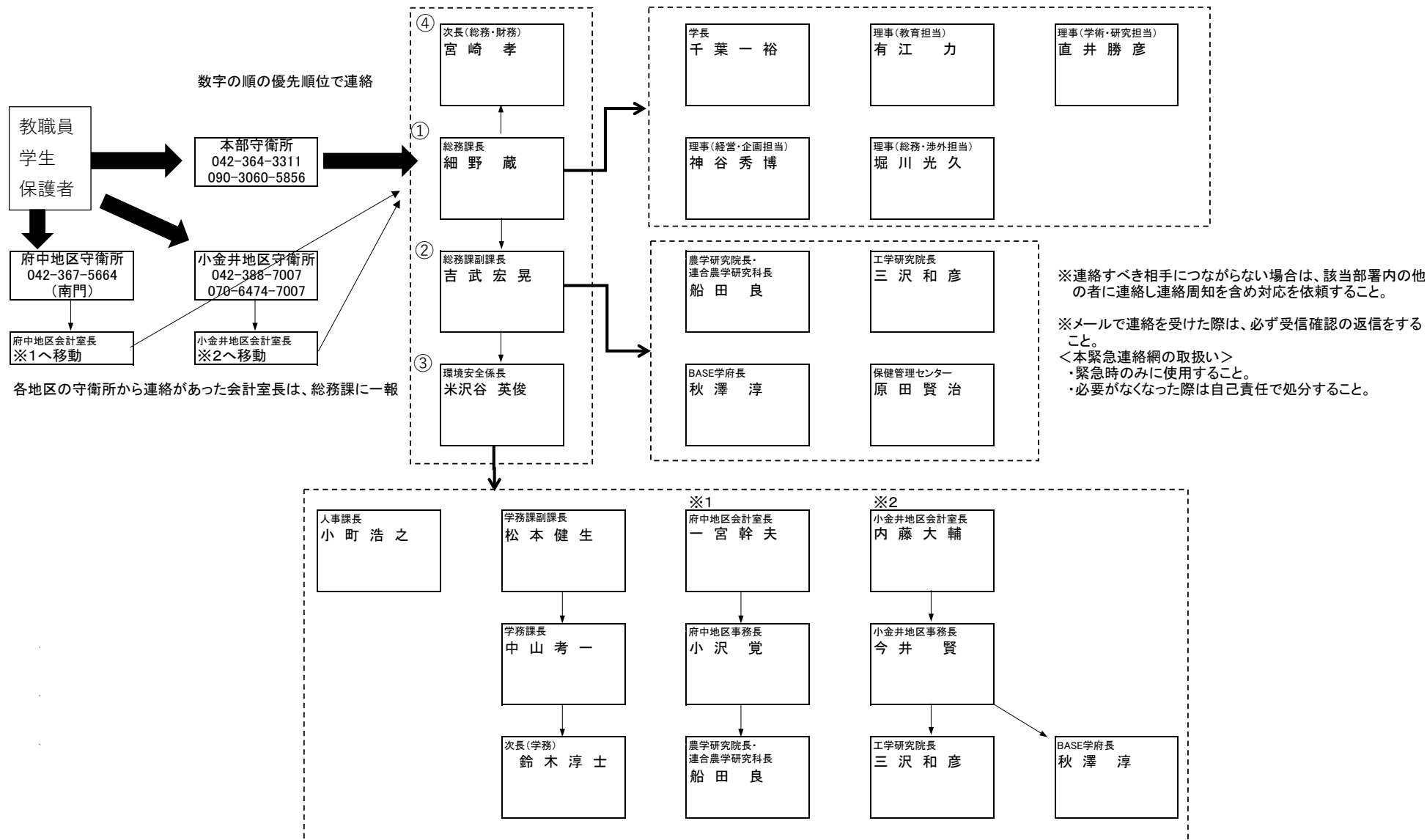
- ・感染者のキャンパス内での活動状況
- ・不特定多数との接触の有無、接触者の多寡
- ・感染経路の明否

（※4）第1アラート

- ・総務課から、感染者発生事案について学内周知、感染者の本学関係者との接触状況及び本学の建物使用状況を踏まえ、必要に応じて、各地区キャンパス内の施設等を一時封鎖

（※5）第2アラート

- ・保健所からの情報提供を踏まえた、大学としての具体的な対応（教育・研究活動の実施方針、課外活動の制限、封鎖施設の特定、封鎖期間等）を検討、周知



※対策本部員に対してはメールにて通知する
mail送付先: 学長、有江理事、直井理事、神谷理事、堀川理事、農学研究院長、工学研究院長、BASE学府長、環境安全管理センター長、総合情報メディアセンター長、グローバル教育院長、原田保健管理センター教員、次長(学務担当)、次長(研究支援・企画担当)、次長(総務・財務担当)、農学部事務長、工学部事務長、学務課長、企画課長、人事課長、総務課長、財務課長等
※夜間の場合は情報伝達のみとし、翌日の対応について総務ラインで調整
※休日・祝日の場合は情報伝達を行うとともに、必要に応じてgooglemeetにて初期対応について協議