

東京農工大学科学博物館デジタルアーカイブ事業

蚕織錦絵コレクション 400点を公開

2020年10月15日(木)から、東京農工大学科学博物館所蔵の「蚕織錦絵コレクション」400点をデジタル公開しています。IIIF (International Image Interoperability Framework) 規格により他機関とのコレクションの比較が容易になり海外研究者の利用がしやすくなるほか、ジャパンサーチとの連携協定を結んだことで国立国会図書館や、東京国立博物館などジャンルを超えた他機関との横断検索が可能になりました。蚕糸領域は人文科学、社会科学双方にまたがる分野であり、本資料の公開によって学術利用の促進が期待されます。本デジタルアーカイブの構築は、合同会社 AMANE との連携により実施されました。

東京農工大学科学博物館では、今後も引き続き蚕糸学術コレクションの公開を行っていく予定です。

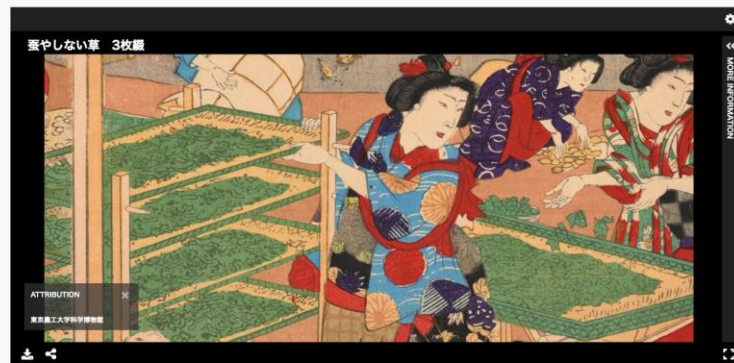
東京農工大学科学博物館 蚕糸学術コレクション「蚕織錦絵コレクション」

<https://archives.tuat-museum.org/>



コレクション 検索 利用規定

蚕やしない草 3枚綴



タイトル
 蚕やしない草 3枚綴
 かいこやしないぐさ
 Kaiko yashinai gusa, three sheets

作成者 / Creator
 香榎楼 (三代歌川国貞・四代歌川国政)
 Utagawa Kunisada III (Utagawa Kunimasa IV)

Place
 東京
 東京

公開者 / Publisher
 堤吉兵衛 (加賀屋吉兵衛)
 Kagaya Kichibei (Kichiemon)

サイズ / Extent
 36.9
 72.2

「蚕織錦絵コレクション」

故鈴木三郎名誉教授寄贈、博物館所蔵から成る400点余りの錦絵資料です。蚕織錦絵は主に蚕の孵化、採桑から製糸、製織、布選びに至る一連を含んでいる組絵や多くの工程を1枚にまとめたもので、故鈴木名誉教授が名付けました。喜多川歌麿、広重、国芳など、錦絵を代表とする浮世絵師の作品が収録されています。

「ジャパンサーチ」

書籍等分野、文化財分野、メディア芸術分野など、さまざまな分野のデジタルアーカイブと連携して、我が国が保有する多様なコンテンツのメタデータをまとめて検索できる「国の分野横断型統合ポータル」です。URL : <https://jpsearch.go.jp/>

蚕織錦絵コレクション（抜粋）



かいこやしなひ草（勝川春章、北尾重政）



開化高機之図（楊洲周延）



蚕やしないの図（梅堂国政）



貴婦人養蚕之図（楊洲周延）



かいこやしなひの図（歌川広重）



蚕家織子之図（一勇斎国芳）

◆本件に関する問い合わせ◆

東京農工大学科学博物館 特任助教

齊藤 有里加（さいとう ゆりか）

TEL : 042-388-7161

E-mail : kahaku@cc.tuat.ac.jp

〒184-8588 東京都小金井市中町 2-24-16

東京農工大学科学博物館ホームページ <https://www.tuat-museum.org/>